

久地診療所

在宅訪問診療のご案内



住み慣れた場所で

安心して暮らし続けるために

地域の介護福祉事業所と連携し

全力でサポートします

当院の
方針

- *いつでもつながる診療所
- *患者さんの生活状況に応じた丁寧な対応
- *こどもからお年寄りまで外来・在宅・健診で健康サポート



当院の特徴

久地診療所は川崎医療生活協同組合^(※)の運営する診療所です。

1971年に開所し50年以上川崎北部の地域医療を担ってきました。当院は家庭医(総合診療医)が小児から高齢者まで幅広い世代を診ることができる診療所です。外来診療から訪問診療、健康診断まで地域の健康をサポートします。



ごあいさつ

通院が大変になっても、病院に居続けられなくなっても、家で安心して過ごせるように。私たち家庭医が、日々の体調管理から慢性疾患、ご自宅でのお看取りまで訪問でしっかりサポートします。ご家族のご相談も大歓迎です。まずは気軽にお声かけください。



所長
喜瀬 守人

当院の体制

医師3名・看護5名、検査技師・放射線技師・事務スタッフ等、また保健師・管理栄養士・医療ソーシャルワーカーなどが必要に応じて対応いたします。

診療所に隣接し老健施設「樹の丘」(80室)があります。

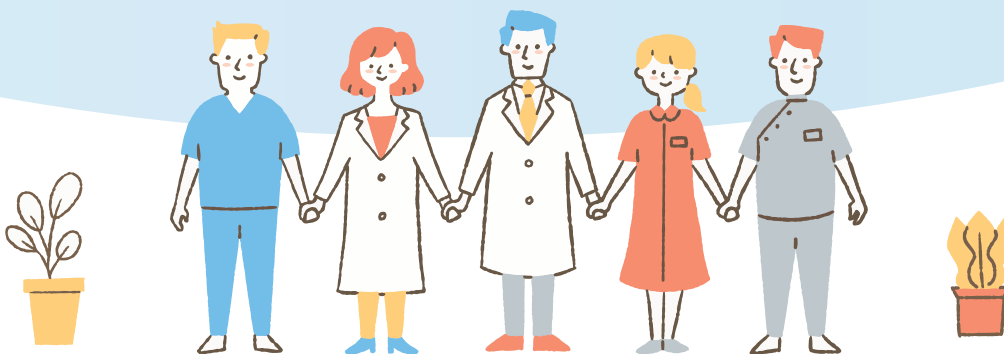
近隣病院や介護事業所などとも連携して進めます。

〈連携病院〉

- ・川崎協同病院・川崎市立多摩病院
- ・川崎市立井田病院・新百合ヶ丘総合病院

当院の5つの強み

- ①当院は家庭医療専門医が在籍しています。訪問診療では家庭医が総合的に治療します。
- ②医師と看護師とが一緒に訪問します。医師だけではなく看護師も患者さんの容態を把握しチームで患者さんの治療方針を立てていきます。
- ③訪問診療の必要がなくなった場合には外来診療に切り替えることが可能です。
- ④専任の在宅支援看護師を配置しているため、スムーズに依頼や相談に対応することができます。
- ⑤訪問診療にはドライバーが運転する車で訪問します。そのため、駐車場がないお宅でも対応できます。



※ 川崎医療生活協同組合は、川崎市内に川崎協同病院をはじめ8つの医療機関や介護福祉事業所があります。歴史は古く1951年に川崎市川崎区大師に開設された大師診療所からはじまり、組合員と地域の支援によって発展、1964年に川崎医療生協となりました。

訪問診療開始までの流れ

1 お問い合わせ・ご相談

まずは、在宅支援担当者(川村)または当院へご連絡ください(診療所代表電話は日中繋がりにくい場合があります)。担当ケアマネージャーさんを通してご相談いただくとスムーズです。



2 お打ち合わせ

ご来院もしくは担当者がご訪問します。



患者さんご家族の状況や病状、要望を共有しながら訪問診療についての説明をいたします。



3 ご契約・スケジュールの決定

訪問診療の内容や医療費等についてご確認いただき、必要書類にご記入いただきます。



(契約時にご準備いただくもの)

- 各種保険証 (医療保険証・介護保険証・身体障害者手帳・医療証など)
- 医師からの紹介状 (診療情報提供書)
- 預金口座のお通帳・お届け印

4 訪問診療の開始

医師が定期的にご自宅や施設等に伺い、訪問診療が開始されます。緊急時にはあらかじめお知らせした、緊急連絡先にご連絡ください。

24時間365日サポート体制があります。



訪問診療の対象者

年齢・性別等を問わず、通院が困難であれば訪問診療の対象となります。

- 通院治療が困難な方
- がんで緩和ケアが必要な方
- 認知症で受診が困難な方
- 脳梗塞、脳出血などで受診が困難な方
- 胃ろうや尿道カテーテルを使用している方
- 退院後のケアが必要な方
- 慢性心不全で在宅療養が必要な方
- 慢性呼吸器疾患で在宅療養が必要な方
- 神経難病の方 (要相談)

費用の概算 ※月2回、24時間対応の訪問

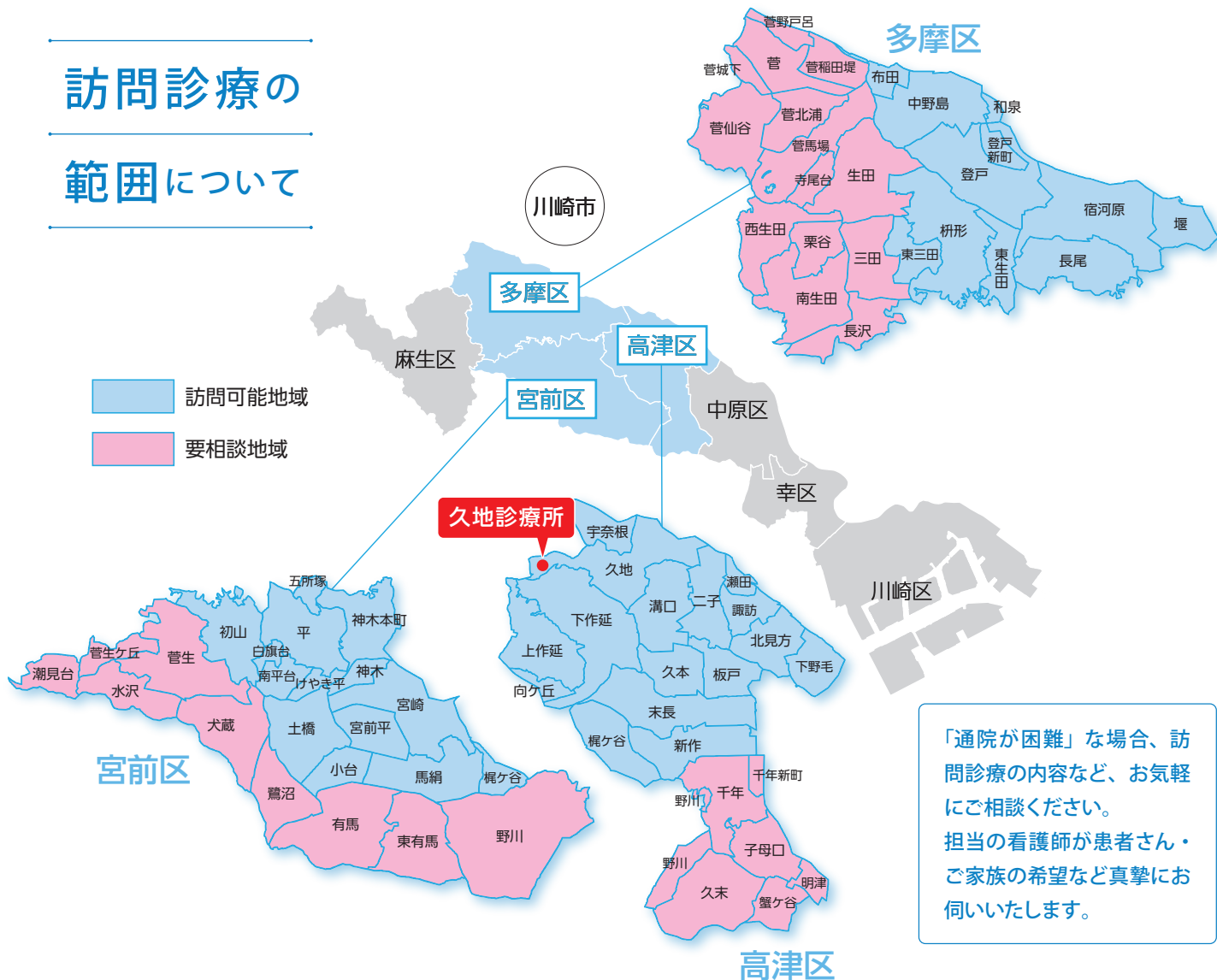
患者負担	月額標準負担額	負担上限額
1割	約7,000円	18,000円
2割	約13,000円	
3割	約20,000円	高額医療費による返還

在宅で可能な検査・処置

- 血液検査
- 尿道カテーテル管理・交換
- 尿検査
- 胃ろうカテーテル管理・交換
- エコー検査
- 人工呼吸器管理
- 注射
- 在宅酸素管理
- 点滴
- 麻薬処方管理
- 褥瘡処置
- ストマ管理・処置
- 創傷処置



訪問診療の 範囲について



●在宅支援担当 (看護師：川村)

直通 TEL:080-5887-5062 (月～金 9:00～16:00)

〒213-0032 神奈川県川崎市高津区久地4-19-8
TEL:044-811-7771 (平日9時～17時 / 土曜9時～12時)

- 【アクセス】 ●電車の場合 JR南武線「久地」駅下車 徒歩5分
●バスの場合 市営バス停「久地駅前」下車 徒歩5分
●自動車の場合 府中街道の久地駅の交差点を左折後100m
駐車場あり (7～8台 障害者専用含)



マップはこちらから

久地診療所では「無料低額診療制度」(社会福祉法2条)により、経済的理由で医療費の支払いが困難な方には減額や免除制度を活用できます。「医療費」でお困りの方はお気軽にご相談ください。



川崎医療生活協同組合 **久地診療所**